

LABORATORIO TUTORIA 4

OBJETIVO

Reconocer las diferentes partes de la planta su función específica.

OBJETIVOS ESPECIFICOS

Identificar las plantas con ayuda de materiales como el microscopio

Descubrir cómo están formados los tejidos de las plantas

MATERIALES

APIO

FLORES

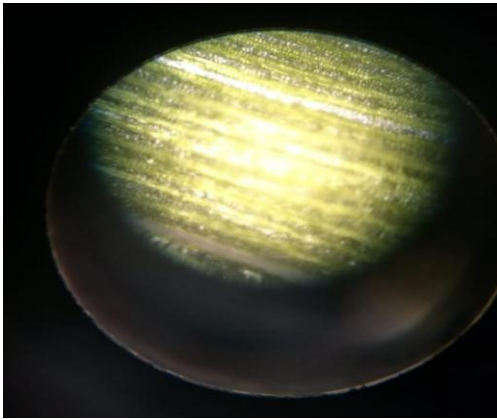
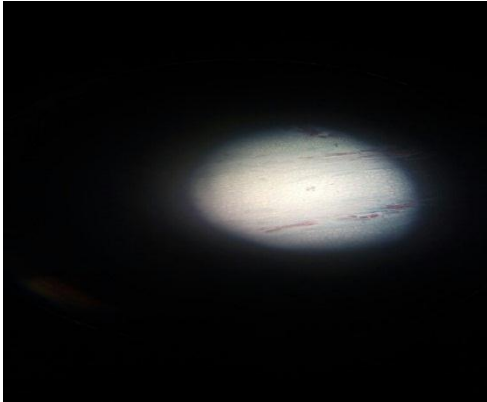
PASTO

MICROSCOPIO

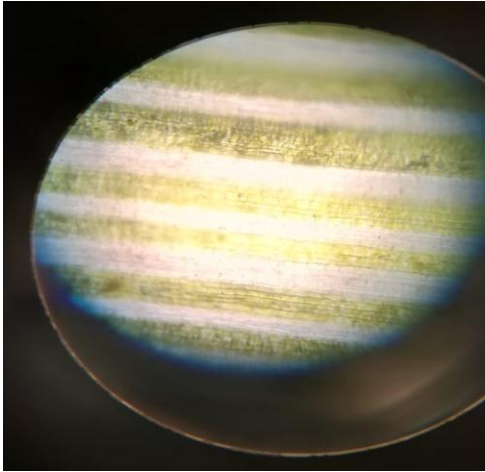
BISTURI

PROCEDIMIENTO

Se realiza el corte de los diferentes materiales para montar las laminillas y realizar la observación de cada parte y así clasificarla.

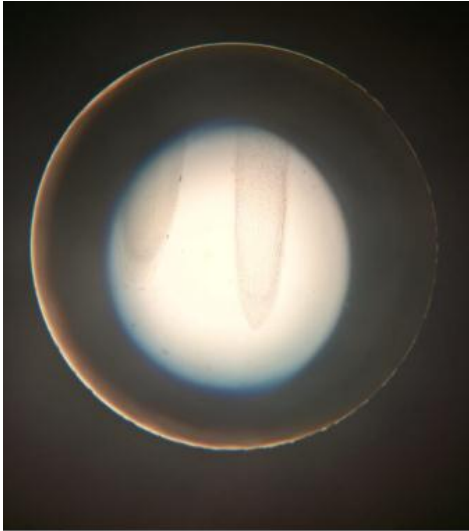


SACO POLINICO



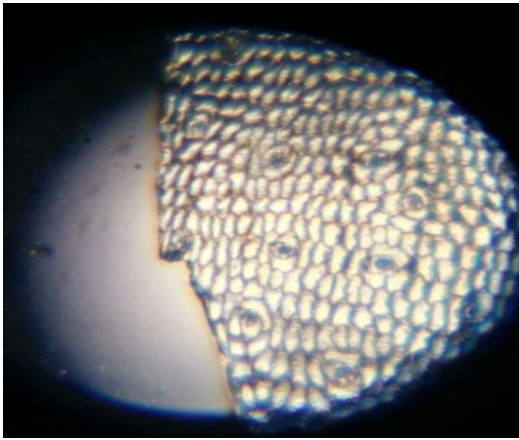
SACO POLINICO



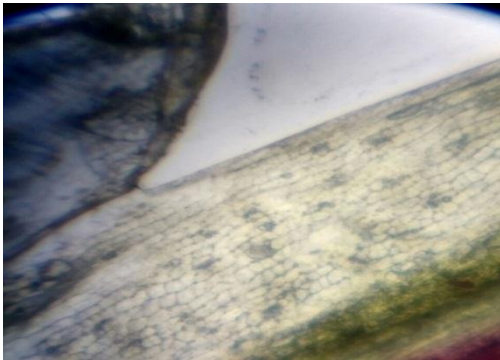


Corte transversal de raíz

CORTE TRANSVERSAL DE RAIZ



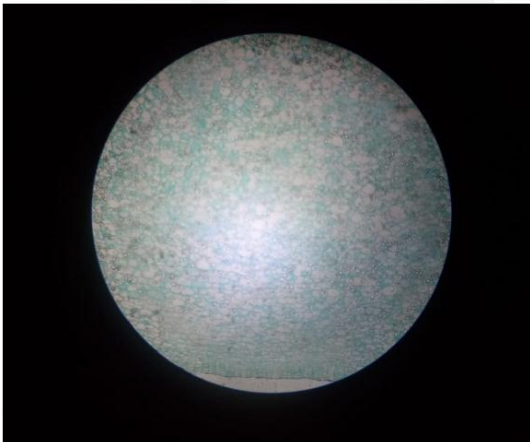
ESTOMAS DE APIO



ESTOMAS DE APIO

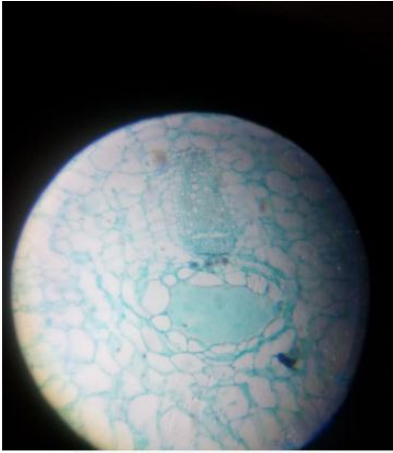


VASOS LIBERIANOS DE LA FLOR



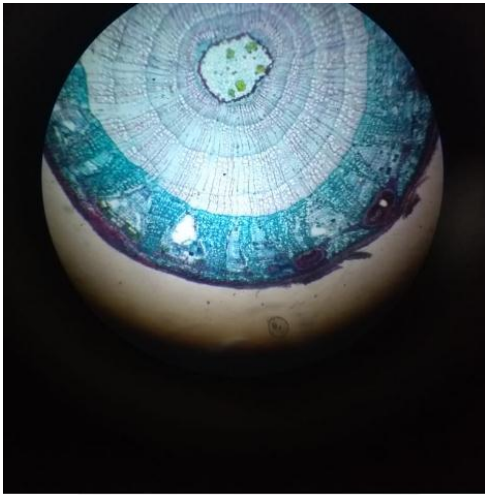
CELULAS DE PAPA

Celulas de papa



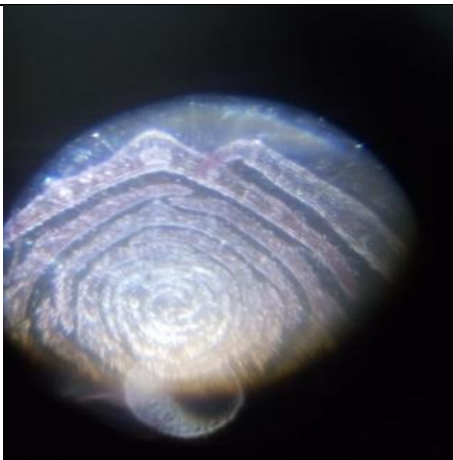
02011 Meristema acuifero

MERISTEMO ACUIFERO



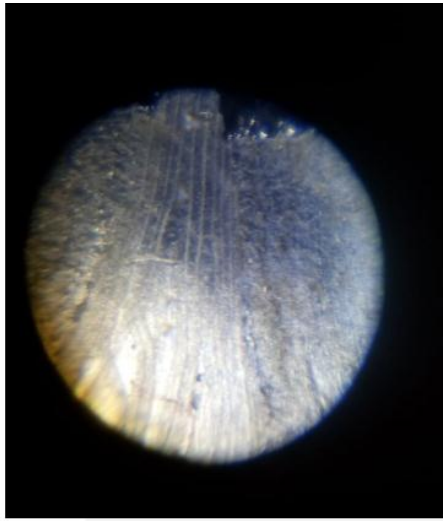
02011 Tallo dañado leñoso

TALLO DAÑADO LEÑOSO



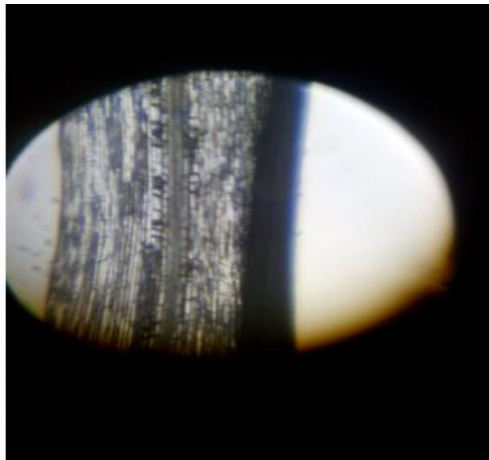
02011 Meristemas en crecimiento

MERISTEMO EN CRECIMIENTO



Raiz de maiz con vasos conductores

RAIZ DE MAIZ CON VASOS
CONDUCTORES



Corte transversal del tallo de maiz

CORTE TRANSVERSAL DEL TALLO DE
MAIZ

CONCLUSIONES

Se realizo un aprendizaje significativo porque por medio de a practica se aprendieron diferentes temas y se conoció la estructura interna de las plantas.